



ЗАКРЕПИТЕ

ВО ДВОРЕ ДОМА ВЕЩИ И ПРЕДМЕТЫ,
КОТОРЫЕ МОГУТ БЫТЬ УНЕСЕНЫ ВОДОЙ



УБЕРИТЕ

ТОКСИЧНЫЕ ВЕЩЕСТВА (ПЕСТИЦИДЫ
И ИНСЕКТИЦИДЫ) В НАДЕЖНОЕ МЕСТО
(НЕ ПОДВЕРЖЕННЫЕ ВОЗДЕЙСТВИЮ ВОДЫ)

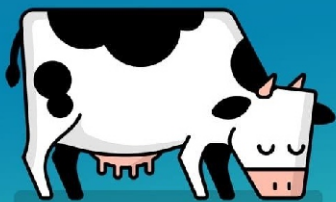


ВЕСЕННЕЕ ПОЛОВОДЬЕ. КАК ПОДГОТОВИТЬСЯ?



ЭВАКУИРУЙТЕ

ДОМАШНИЙ СКОТ В
БЕЗОПАСНОЕ МЕСТО



Единый номер
экстренной службы:

112

ДЕЛИТЕСЬ
ИНФОРМАЦИЕЙ С ДРУЗЬЯМИ



При угрозе наводнения в предполагаемой
зоне затопления:

- детей, пожилых и людей с ограниченными возможностями необходимо отправить в безопасное место;
- домашних животных отпустить с привязи, скот перегнать на возвышенные места, наиболее ценное имущество перенесите на верхние этажи зданий, чердаки и крыши;
- подготовьте документы, деньги, ценности, теплые вещи, постельные принадлежности, запас питьевой воды и продуктов питания сроком на три дня;
- внимательно слушайте радио, не выключайте радиоточки в ночное время;
- если вы нуждаетесь в общей эвакуации, зарегистрируйтесь на сборном эвакуационном пункте.

ном пункте по месту жительства;

- перед тем как покинуть дом отключите электроснабжение, газ, плотно закройте окна и двери.

При получении сообщения по радио и телевидению о начале заблаговременной эвакуации соберите подготовленные документы и ценные вещи и явитесь в указанное время на сборный эвакуационный пункт.

Если ваш дом попал в объявленный район затопления:

- отключите газ, воду и электричество, погасите огонь в печах;
- перенесите продовольствие, ценные вещи, одежду, обувь на верхние этажи зданий, на чердак, а по мере подъема воды и на крыши;
- постарайтесь собрать все, что может пригодиться: плавсредства, спасательные круги, веревки, лестницы, сигнальные средства;

С получением предупреждения об эвакуации:

- соберите трехдневный запас питания
- подготовьте теплую практичную одежду;
- подготовьте аптечку первой помощи и лекарства, которыми вы обычно пользуетесь;
- заверните в непромокаемый пакет паспорт и другие документы;
- возьмите с собой туалетные принадлежности и постельное белье;
- при наличии времени забейте окна и двери.

ОФОРМИТЕ СТРАХОВКУ НА:

- НЕДВИЖИМОСТЬ
- ЦЕННОЕ ИМУЩЕСТВО
- ЗДОРОВЬЕ



ИЗУЧИТЕ

- ПУТИ ЭВАКУАЦИИ
- ВОЗМОЖНЫЕ ГРАНИЦЫ ЗАТОПЛЕНИЯ (НАВОДНЕНИЯ)
- МЕСТА РАСПОЛОЖЕНИЯ СБОРНОГО ЭВАКУАЦИОННОГО ПУНКТА
- МЕСТОНАХОЖДЕНИЕ ЛОДОК, ПЛОТОВ



ПОДГОТОВЬТЕ

- ДОКУМЕНТЫ (ЗАВЕРНИТЕ В НЕПРОМОКАЕМЫЙ ПАКЕТ)
- ЦЕННЫЕ ВЕЩИ (СЛОЖИТЕ В ЧЕМОДАН/СУМКУ/РЮКЗАК)
- ПРЕДМЕТЫ ДЛЯ САМОЭВАКУАЦИИ (ВЕРЕВКИ, АВТОМОБИЛЬНУЮ КАМЕРУ, НАДУВНОЙ МАТРАЦ И Т.П.)
- ПРЕДМЕТЫ ДЛЯ ОБОЗНАЧЕНИЯ СВОЕГО МЕСТОНАХОЖДЕНИЯ (ЯРКИЙ КУСОК ТКАНИ, ФОНАРИК)



ПОДНИМИТЕ НА ВЕРХНИЙ ЭТАЖ ИЛИ ЧЕРДАК

- ПИТЬЕВУЮ ВОДУ
- 2-3 СУТОЧНЫЙ ЗАПАС НЕПОРТЯЩИХСЯ ПРОДУКТОВ
- АПТЕЧКУ ПЕРВОЙ ПОМОЩИ И НЕОБХОДИМЫЕ ЛЕКАРСТВА
- ТЕПЛУЮ ОДЕЖДУ И ОБУВЬ
- ЦЕННЫЕ ВЕЩИ
- ЭЛЕКТРООБОРУДОВАНИЕ

